



# Le Canard-N°113

Foyer culturel Jupille-Wandre

Mai-juin-juillet-août 2026



PB-PP  
BELGIE(N) - BELGIQUE  
P001062



# Les heures Blanches

Dimanche 14  
juin 2026  
à 15h  
Salle Prévers

éditeur responsable: Foyer culturel de Jupille-Wandre - 2 rue Charney - 4020 Jupille - Liège X



Salle  
Prévers  
1 Place Joseph Prévers  
4020 Jupille - Liège



Province  
de Liège  
Culture



FÉDÉRATION  
WALLONIE-BRUXELLES



Liège



04 370 16 80

[www.jupiculture.be](http://www.jupiculture.be)

PRÉVENTE 10€ | SUR PLACE 15€

## ÉDITO

Dans un monde, où la population de nos quartiers est en quête de sens et de bienveillance, la culture se dresse comme une valeur forte et essentielle. Elle nous offre un espace de rencontre, un refuge pour s'ouvrir, découvrir, s'épanouir et espérer.

Une culture engagée, une culture populaire, une culture pour un avenir meilleur. Soigneusement élaborée par l'équipe du FCJW, cette suite de saison 2026 est une nouvelle invitation à s'éveiller, vibrer et s'émerveiller avec des artistes passionnés et émouvants.

Dans cette énergie le FCJW se fait lieu de vie, nous sommes impatients de vous accueillir et de vivre avec vous des moments uniques.

Ensemble faisons rayonner la culture, partageons-la sur notre territoire et au-delà.

Notre souhait est de partager avec vous notre programmation et celle de nos associations pour la suite de la saison.

Au fil des pages de ce Canard vous trouverez de quoi vous amuser, vous étonner, vous interpeller.

A votre service

**Murielle Frenay**  
**Directrice du FCJW**

### Le Foyer culturel de Jupille-Wandre adopte Payconiq!

Bonne nouvelle ! Le Foyer culturel de Jupille-Wandre élargit ses options de paiement en vous proposant Payconiq by Bancontact. Vous pouvez désormais régler vos places et consommations via votre smartphone en scannant un QR code. Ce service rapide et sécurisé simplifie vos achats et s'adapte aux nouvelles habitudes numériques. Le Foyer culturel est attentif à vous offrir une expérience toujours plus pratique tout en gardant l'accueil convivial qui nous est cher.



### Ouverture des portes et du bar

Dorénavant, pour les activités en soirée les portes et le bar ouvriront 1h à l'avance pour vous accueillir dans les meilleures conditions.

# SOMMAIRE

**Edito** P. 2

**Le saviez-vous** P.4-5

**Annonces locales** P.6-8

**Agenda foyer** P. 9-19

**Agenda foyer - Thème : En avant les enfants** P. 9-13

**Agenda associations** P.20-25

**Agenda associations - Stages** P. 26

**Infos pratiques** P. 27

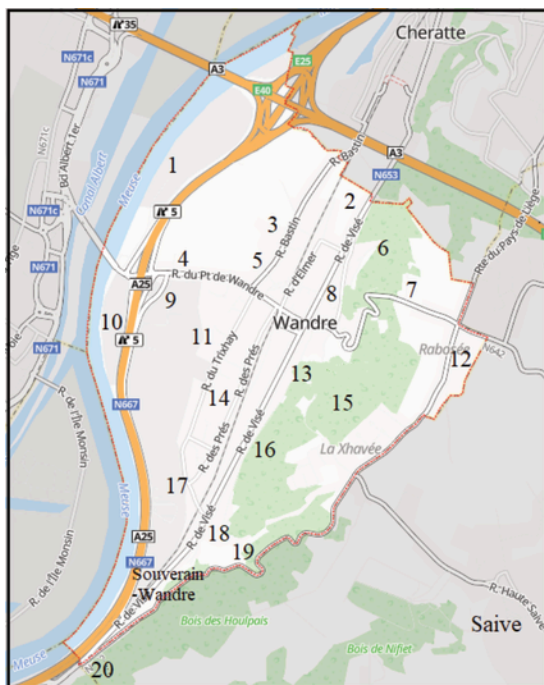


## Remise des articles pour le prochain Canard.

Pour les événements organisés entre septembre 2026 et début novembre 2026, remise des articles pour le 05 juin 2026. AU PLUS TARD à l'adresse suivante : [daniela@jupiculture.be](mailto:daniela@jupiculture.be). N'oubliez pas d'y indiquer date-heure-lieu-titre de l'évènement-personne de contact- logo (avec numéro de téléphone).

Mises à jour permanentes via le site [www.jupiculture.be](http://www.jupiculture.be)

## WANDRE : QUARTIER-EST DE LIÈGE



Ex-commune autonome de la périphérie liégeoise, Wandre a fait l'objet d'une fusion avec Liège dès le samedi 1er janvier 1977 (tout comme Jupille-sur-Meuse). Wandre est mal connue parce que traversée trop rapidement par trois axes majeurs qui en masquent les curiosités. Ces axes sont : la Rue de Visé depuis 1841, les voies ferrées de la Ligne 40 depuis 1861 et l'autoroute depuis 1962.

Quant au village de Souverain-Wandre, il ne doit son grade suprême qu'à ses quelques centimètres d'altitude plus puisqu'il est en amont de Wandre selon l'écoulement de la Meuse (cfr Jean HAUST).

Les chiffres sur la carte ci-contre localisent vingt toponymes (noms de lieu, lieux-dits) :

1) Le Wérihet (ou Paire à l'Eau) entre la Meuse et l'autoroute ; 2) È Clûzin : enclos aux confins de Wandre ; 3) Às Coplès : long ensemble d'objets mus par couple ; 4) Aux Grands Thiers/aux Pier-reux ; 5) Al' Grise Pîre : à la pierre grise ; 6) Paire MAQUET (houillère) ; 7) Mémorial dans la côte du Bois-la-Dame ; 8) Paire Neuville (houillère) : devenue parc communal ; 9) Le Paradis : ancien lieu d'inhumation des dépouilles des gros animaux ; 10) Li Dossê = Dossay : ancien îlot en forme de dos ; 11) À Matche et ses marais ; 12) Monument aux héros de 1914-1918 ; 13) So Naichin (vient de nêyî tchin = noyé chien) : sentier disparu, entre les Rues des Marêts et Tesny, donnant accès à une carrière de schiste/grès ; 14) Às Cortils : aux jardins potagers entre les Rues du Trixhay et des Prés ; 15) Tesny : du wallon tesnîre = tanière du blaireau ; 16) Bergopsome : déjà cité en 1771, vient du néerlandais Berg-op-Zoom = colline sur la lisière », sur le bord oriental du début de la Rue des Marêts ; 17) Anciens rivages des bateliers CARTIER, MORAY et PAS sur l'ancienne Meuse remblayée afin d'y installer le port pétrolier, d'où Rue des Trois Rivages ; 18) Li Vinâve (= le vinave) : voisinage, groupement d'immeubles ; 19) Al' Grape : ancienne désignation de l'actuelle Rue des Montagnards ; 20) Croix Rémy GEURY (lire GUEURY) : croix datée du 26 avril 1739 insérée dans le béton du pilier méridional de l'ancien Pont BONFOND et marquant la limite entre Jupille et Wandre. Au-delà, la Croix Charles MARTEAU (de 1742, introuvable) et Li Cot'hê dè Leûp (= le repaire du loup) se trouvaient à l'extrémité du Wérihet, vers Cheratte. La Rue Arnold BASTIN était aussi dénommée le Real Chemin. La Prièssévôye (altération de pierreuse voie) est sur Saive.



# Les petits EXPLORATEURS de Wandre

UN PROJET PODCAST DE MUSÉE HORS LES MURS



## Rencontrer Wandre & ses habitants

Au mois de novembre & décembre 2025, les enfants de 4<sup>ème</sup> primaires sont partis en expédition ! Pour comprendre le quartier de Wandre, d'hier et d'aujourd'hui, ils ont interviewé des wandruziens, curieux de découvrir leurs histoires.

### Les petits explorateurs de Wandre

Un podcast réalisé avec l'école de Saint Etienne dans le cadre de Musée hors les murs, un projet initié par le Département de la Culture et le Service de proximité en collaboration avec le Foyer culturel de Jupille Wandre.

### Apprivoiser les sons du quartier

Ils ont également arpenté les rues proches de leur école pour examiner les sons qui habitent le quartier pour décrypter une partie du paysage sonore de Wandre. Trois épisodes pour retracer un morceau de l'Histoire de leur quartier.



Le podcast fut présenté lors de l'exposition "Mady Andrien est passée par ici" au pôle culturel de Wandre du 27 février au 3 mars 2026.



## LA VRAIE NOTE



Festival "La Vraie Note"  
*Music For Big Kids*  
 CONCERT D'ENFANTS POUR LES ENFANTS  
 VAN DER VALK HOTEL SPA  
 Place Royale 39, 4900 Spa  
 Prochaine date:  
 Dimanche 31 mai 2026 11h00

La Vraie Note ASBL - Cours de violon & piano à Jupille  
 Envie d'apprendre le violon ou le piano dans un cadre bienveillant et exigeant ? L'ASBL La Vraie Note propose des cours individuels de violon et de piano, tous les samedis à Jupille. Les cours s'adressent aux enfants, adolescents et adultes, débutants ou avancés. Notre objectif : transmettre la passion de la musique, développer une technique solide et accompagner chaque élève selon son rythme et sa personnalité musicale. Encadrement personnalisé, travail technique et musicalité, préparation aux auditions, examens et concours. L'ASBL organise également le prestigieux Ysaÿe International Mu-

sic Competition, dont la finale de la 80ème édition se déroulera en juillet en Corée du Sud — une belle fierté pour Jupille !

Contact: Elena Lavrenov, la présidente de l'ASBL Portable: 0479686899 ou [elenalavrenov@hotmail.com](mailto:elenalavrenov@hotmail.com) - [www.lavrainote.com](http://www.lavrainote.com) - [www.ysaÿe-competition.com](http://www.ysaÿe-competition.com)

## CALENDRIER DES COLLECTES DES DÉCHETS VERTS À WANDRE



Le quartier de Wandre vous informe des dates de dépôt des déchets verts sur Wandre. Les petits déchets de votre jardin pourront être déposés dans le conteneur mis à disposition par la Ville de Liège et qui sera situé:

**Rue des Partisans** de 9h00 à 11h45. Mardi 19 mai ; mardi 23 juin ; jeudi 24 septembre.

[www.liege.be](http://www.liege.be)



tontes de gazon



petits branchages



feuilles, taille de végétaux



plantes, végétaux flétris

LE MERCREDI, C'EST ATELIER CRÉATIF POUR PETITS ET GRANDS !



Tous les mercredis, Laura & Catherine vous accueillent pour un atelier créatif ! Novice en la matière, n'hésitez pas à franchir les portes de l'atelier ; nos créations sont destinées aux néophytes comme aux passionnés de bricolage. Le petit plus de l'atelier ? Un moment de partage entre petits & grands puisque nous invitons les enfants à venir accompagnés de leur adulte préféré. Une après-midi pluvieuse avec vos enfants ? Un mercredi chez papi & mami et vous êtes en quête d'activité ? L'atelier créatif est fait pour vous !

Tous les Mercredis hors congés scolaires à 14h30 - Rendez-vous à l'Espace culture, rue Chafnay n°2 à Jupille.

Infos: Prix libre | Foyer culturel de Jupille-Wandre 04/370.16.80, [www.jupiculture.be](http://www.jupiculture.be) ou [info@jupiculture.be](mailto:info@jupiculture.be).

LES ATELIERS DU MERCREDI À LA MAISON DES JEUNES



Outre ses nombreuses activités et tions pour les ados, la Maison des jeunes accueille également les 10-13 ans. Cela se déroule les mercredis après-midi de 13h à 16h. Les participants découvrent moult techniques créatives, participent à des projets et expositions, rencontrent des artistes mais pas que... C'est aussi un moment où on se retrouve lors d'un ciné-club, d'ateliers culinaires, des animations jeux de société, des sorties dans les bois, des visites d'expos, etc. C'est une merveilleuse occasion de s'épanouir et de faire partie d'un groupe soudé.

Besoin d'infos ? N'hésitez pas à venir nous rencontrer à la Mj (Place des Combattants, 1). 4020 Jupille

**Le lundi de 19h à 20h15 et le jeudi de 18h15 à 19h30**  
**84, rue Charlemagne 4020 Jupille**



## VINIYOGA JUPILLE

Un yoga complet adapté à chacun.

Les cours de groupe visent une amélioration de la santé globale par la pratique des postures (assouplissement, tonicité...) et un apaisement du mental par la respiration. Dans la lignée de Patanjali, à travers l'enseignement de Frans Moors, les séances s'orientent vers la connaissance de soi. Chacun commence là où il est et avance à son rythme.

Prix : 65€ par trimestre

Infos et réservations obligatoires : Vincent Léonard 0474/88.20.58

Lieu : 84 rue Charlemagne 4020 Jupille

## L'ATELIER CUSTOMISATION



Le Foyer culturel et son animatrice Daniela vous proposent une prochaine édition nommée « L'atelier customisation ». L'atelier s'adresse aux adultes (femmes/hommes), avec ou sans

expérience de la couture et de la customisation. Il consiste à y transformer ensemble vos vêtements. Ne les jetez plus, nous leur donnerons une seconde vie. Nous mêlerons créations et rencontres dans une ambiance conviviale. Nous fournissons une machine à coudre, des tissus et matériels de couture. L'atelier débutera de septembre à juin. Il se déroulera les 1ers vendredis du mois de 14 à 18h (hors congés scolaires). Vendredi 04 septembre, nous reprenons l'atelier, pour ceux ou celles qui veulent s'inscrire ou pour toutes informations vous êtes les bienvenus(es). Toutefois, les horaires et jours peuvent être modulables. N'hésitez pas à poser vos questions par mail à [daniela@jupiculture.be](mailto:daniela@jupiculture.be) ou au Foyer culturel de Jupille-Wandre 04/370.16.80. Lors de l'évènement « Made in Liège » qui s'est déroulé pendant 2 jours en février 2026 à la salle Pré-vers, les participants de notre atelier ont exposé leurs travaux. Attention, les places sont limitées à 10 participants.

**INFOS**  
 04 370 16 80  
[www.jupiculture.be](http://www.jupiculture.be)  
[info@jupiculture.be](mailto:info@jupiculture.be)  
 Prix libre

**ATELIER MADE IN LIÈGE**

**ET SI ON TRANSFORMAIT NOS VÊTEMENTS ENSEMBLE!**

**MADE IN LIÈGE 100% CREATIVITÉ LIÉGEOISE**

**TOUS LES 1ERS VENDREDIS DU MOIS HORS CONGÉS SCOLAIRES OÙ ? AUX ACACIAS, RUE DU COUVENT 106, 4020 JUPILLE**

le Foyer Culturel de Jupille Wandre

Prix libre: Infos: Foyer culturel de Jupille-Wandre 04/370.16.80 ou [daniela@jupiculture.be](mailto:daniela@jupiculture.be)  
 Lieu: Les Acacias, rue du Couvent 106 4020 Jupille, 1er étage, ( parking aisé).



# EN AVANT LES ENFANTS !

Mercredi 06 mai 2026 – De 14 à 16h

ATELIER

Salle Prévers – **Entrée gratuite**

## ATELIER THEÂTRE

Si tu as entre 5 et 8 ans, le théâtre Le Moderne, en collaboration avec le Foyer culturel de Jupille-Wandre, t'invite avec ton adulte préféré à une initiation au théâtre pas comme les autres. Au programme : des mini-exercices ludiques, des défis théâtraux en duo ou en trio, des moments où on bouge, on invente, on rit, et surtout, où on se surprend les uns les autres. Si tu as envie de partager un vrai moment de complicité, apprendre à écouter, à créer ensemble, et à oser, sans pression, juste pour le plaisir de vivre un moment artistique en famille, cet atelier est fait pour toi ! N'hésite pas à mettre une tenue confortable. Attention places limitées à maximum 8 duos.

**Prix libre** - Infos et réservations obligatoires: Foyer culturel de Jupille-Wandre

04/370.16.80 ou [info@jupiculture.be](mailto:info@jupiculture.be) -

Lieu: Salle Prévers Place J Prévers 1 (GPS Rue Jean Hermesse 1) 4020 Jupille

MERCREDI  
6 MAI  
À 14H

En Avant Les Enfants

ATELIER  
THÉÂTRE

Animé par  
Le Moderne  
de Jupille-Wandre

+5-8

Pour les enfants de 5 à 8 ans  
accompagnés de leur adulte préféré.



# EN AVANT

Jeudi 07 mai 2026 – 13h30 à 16h30

Bibliothèque de Jupille - **Entrée gratuite**

EXPO  
ATELIER

## ÎLES

À découvrir au printemps à Jupille, **ÎLES**, un voyage à travers l'univers de Marine Schneider, l'autrice illustratrice mise à l'honneur à l'occasion de cette nouvelle exposition construite en collaboration avec Les Chiroux, la CCR & la Bibliothèque centrale de la Province de Liège. Chez Marine Schneider, les histoires émergent là où le réel frôle le rêve. Elles donnent vie à des paysages, à la fois vastes et intimes, habités par des montagnes, des forêts, des îles, des villages, des maisons peuplées d'êtres qui s'observent, se cherchent, se rencontrent. Face à l'arrivée ou à la disparition d'un être parfois inconnu, chacun vacille, s'émeut, se transforme, à sa

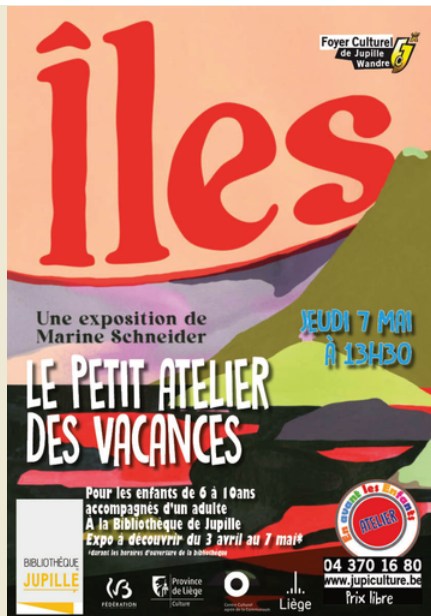
manière. On y sent la lumière, les saisons, la présence du mystère.

La bibliothèque de Jupille et le Foyer culturel ont le plaisir de vous inviter à venir découvrir, en famille, l'exposition accompagnée d'une lecture et d'un atelier créatif autour de l'univers de Marina Schneider le jeudi 7 mai de 13h30 à 16h30.

Atelier à destination des enfants de 6 à 10 ans accompagnés d'un adulte. **L'exposition est à découvrir à la bibliothèque de Jupille jusqu'au 7 mai durant leurs horaires d'ouverture.**

Prix libre - Infos et réservations : Foyer culturel de Jupille-Wandre 04/370.16.80 ou [info@jupiculture.be](mailto:info@jupiculture.be)

Lieu : Bibliothèque de Jupille rue Chafnay 2 4020 Jupille (2e étage)



# LES ENFANTS !

Vendredi 08 mai 2026 – 10h  
Salle Prévers

ATELIER

## ATELIER ÉVEIL MUSICAL POUR TOUT PETITS

Envie de partager un moment privilégié avec votre petit bout à travers la musique ? Découvrez l'atelier éveil musical pour tout petits proposé au Foyer culturel de Jupille-Wandre, en collaboration avec les Jeunesses Musicales de Liège. Par le plaisir des sons, des voix, des chansons, votre bébé pourra explorer ce formidable outil relationnel qu'est la musique. Avec l'aide de l'adulte, votre enfant expérimentera de petits instruments et autres objets sonores. Il découvrira le rythme, la danse et le plaisir de bouger. N'hésitez pas à apporter une couverture pour être installés confortablement. Max 12 duos/trios enfant/adulte. Pour les bébés dès 4 mois

Prix: 15€ le duo / 7€ supplémentaire pour un trio - Infos et inscriptions obligatoires: Foyer culturel de Jupille Wandre 04/370.16.80 ou [info@jupiculture.be](mailto:info@jupiculture.be) - Lieu : Salle Prévers Place Joseph Prévers 1 (GPS : rue Jean Hermesse 1) 4020 Jupille.

**ATELIER ÉVEIL MUSICAL  
POUR TOUT PETITS**



**En avant les Enfants**

**POUR LES BÉBÉS  
DÈS 4 MOIS  
MAX 12 DUOS  
INSCRIPTION  
OBLIGATOIRE**

ATELIER ANIMÉ PAR LES JEUNESSES MUSICALES DE LIÈGE





# EN AVANT

Vendredi 08 mai 2026 2026 – 15h

Salle Prévers - **Entrée gratuite**

CINÉ-CLUB

## SUPERASTICOT CINÉ CLUB EN FAMILLE

Envie de partager un moment en famille durant les vacances et d'initier vos petits bouts à la magie du cinéma? Le Foyer culturel vous propose une projection gratuite de « superasticot », le superhéros le plus ondulant et le plus tortillant du monde ! Superasticot est superélançé, Superasticot est supermusclé ! Héros au grand cœur, il passe ses journées à sauver les animaux du jardin. Quand le maléfique Saurien magicien le capture, qui pourra lui venir en aide ? Par les créateurs de Monsieur Bout-de-Bois et Zébulon le dragon, d'après le livre illustré de Julia Donaldson et Axel Scheffler. Avec les trois courts-métrages qui le précèdent, ce film est parfait pour l'arrivée du printemps avec ses insectes courageux et amicaux. Il plaira à tous les aventuriers en herbe. Des livres sélectionnés par la bibliothèque de Jupille sur la thématique seront également mis à disposition pour prolonger la découverte. Idéal dès 4 ans.

**Entrée gratuite** - Infos et réservations souhaitées: Foyer culturel de Jupille-Wandre  
04/370.16.80 ou [info@jupiculture.be](mailto:info@jupiculture.be) -

Lieu : Salle Prévers Place Joseph Prévers 1 (GPS : rue Jean Hermesse 1) 4020 Jupille.



# LA FÊTE DES ENFANTS

Samedi 23 et dimanche 24 mai 2026 - de 14 à 18h  
Parc de Wandre - **Entrée gratuite**

le Foyer Culturel  
de Jupille  
Wandre

## LA FÊTE DES ENFANTS « LES DÉFIS »

AMUSE-TOI À TESTER, ESSAYER, TENTER, OSER TOUS LES DÉFIS

Le Foyer culturel de Jupille-Wandre en collaboration avec de nombreuses associations locales, services de la Ville de Liège et de la Province de Liège, remettent le couvert pour la 12e édition de «La fête des enfants» qui aura lieu dans le bel écrin de verdure qu'est le parc de Wandre.

Cette année nous vous invitons à découvrir et à participer à des activités au- tour du thème des défis. Au programme: ateliers créatifs, ateliers sportifs, théâtre de rue, spectacle de magie, châteaux gonflables, grimage, danse, musique ... Nous n'allons pas tout vous dévoiler! Retrouvez les détails de cette édition sur notre page Facebook « Foyer Culturel Jupille Wandre » ainsi que sur notre site internet [www.jupiculture.be](http://www.jupiculture.be).



## REJOIGNEZ L'ÉQUIPE DE BÉNÉVOLES POUR LA FÊTE DES ENFANTS !

Envie de vivre une expérience enrichissante et de contribuer à un événement festif ? Nous recherchons des bénévoles dynamiques pour nous aider lors de la Fête des Enfants qui aura lieu le 23 et 24 mai prochain! Que ce soit pour l'installation, le rangement ou durant l'événement, chaque coup de main est précieux. Peu importe le temps que vous pouvez consacrer, votre aide fera la différence ! Intéressé.e ? Contactez Céline Masset à [celine@jupiculture.be](mailto:celine@jupiculture.be) et rejoignez- nous dans cette belle aventure !

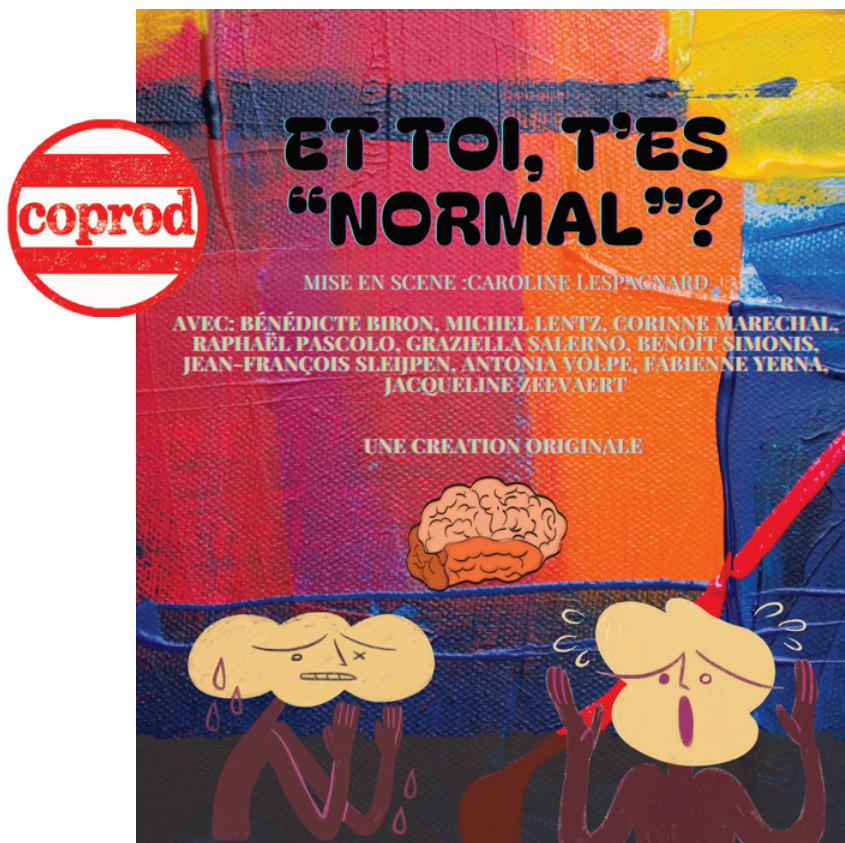
Vendredi 12 juin et samedi 13 juin à 20h  
Salle Prévers

THÉÂTRE  
HUMOUR

## ET TOI T'ES «NORMAL» ?

MISE EN SCÈNE : CAROLINE LESPAGNARD

Le journal télévisé vous le répète chaque soir. Imaginez maintenant un monde très proche du nôtre... un monde où toutes les personnes « un peu à part » — dyslexiques, hyperactives, hypersensibles, anarchistes, autistes, penseurs hors norme — seraient enfermées dans un centre psychiatrique perdu en Arizona belge, dans l'unique but de les rendre normales. Ce spectacle est une comédie poétique et résolument anormale, volontairement anarchique, volontairement indisciplinée, vibrante, libre, aussi palpitante que les marches de Bueren..  
**Avec:** Bénédicte Biron, Michel Lentz, Corinne Marechal, Raphaël Pascolo, Graziella Salerno, Benoît Simonis, Jean-François Sleijpen, Antonia Volpe, Fabienne Yerna, Jacqueline Zeevaert



Prix : 5 euros (numéro de compte donné à la réservation) - Uniquement par mail réservations: [carolespagnard@gmail.com](mailto:carolespagnard@gmail.com)  
Lieu : Salle Prévers Place Joseph Prévers 1 (GPS : Rue Jean Hermesse 1) 4020 Jupille.

Dimanche 14 juin à 15h  
Salle Prévers

## TRIO LES HEURES BLEUES

Les Heures Bleues est un triosingulier qui tisse des passerelles entre les époques et les sonorités. En mêlant le répertoire baroque à des créations contemporaines, Adèle Legrand (flûte traversière), Pauline Oreins (accordéon) et Solène Beaudet (violoncelle) explorent les textures de leurs instruments rarement réunis.

CONCERT CLASSIQUE  
S'ANNULER - VOUS DU JURY

**ÉVÈNEMENT  
ANNULÉ**



Prix : 10€ prévente / 15€ sur place - Infos et réservations : Foyer culturel de Jupille-Wandre 04/370.16.80 ou [info@jupiculture.be](mailto:info@jupiculture.be)  
Lieu : Salle Prévers Place Joseph Prévers 1 (GPS : Rue Jean Hermesse 1) 4020 Jupille.

Samedi 20 juin 2026 – dès 16h

Place des Combattants - **Entrée gratuite**

M U S I Q U E



le Foyer Culturel  
de Jupille  
Wandre



# FÊTE DE LA MUSIQUE

SAMEDI 20 JUIN 2025 - WALLONIE - BRUXELLES



## MJ JUPILLE SAMEDI 20 JUIN

SCÈNE INTÉRIEURE	SCÈNE EXTÉRIEURE
16h00 Pepe	16h45 Moonage Sons
17h30 Diego Straz	18h15 Boot plug
19h00 Monseigneur	19h45 Sunk
20h30 Arnomatic	21h15 Todo Esta Aquí
22h00 Back of Seadogs	22h45 U Wave

**GRATUIT** [WWW.FETEDELAMUSIQUE.BE](http://WWW.FETEDELAMUSIQUE.BE)

## 20 ANS DE FÊTE DE LA MUSIQUE À LA MAISON DES JEUNES À JUPILLE

Ça fait maintenant 20 ans que la MJ de Jupille organise les Fêtes de la Musique ! Pour cette édition spéciale, on vous a concocté une affiche exceptionnelle, réunissant des groupes qui ont marqué la vie de la MJ - que ce soit par leurs performances, leur passage dans notre local de répétition ou de belles rencontres.

Au programme : 10 groupes prêts à enflammer la scène avec des sets explosifs, tout en dévoilant toute l'étendue de leur talent. Une soirée hors du commun vous attend dès 16h00, répartie sur deux scènes : une en intérieur et une en extérieur.

Alors, bloquez la date du samedi 20 juin. Cet événement est entièrement gratuit !

**Entrée gratuite** : Lieu : Place des Combattants, 1 4020 Jupille

Vendredi 26 juin 2026 – de 17h à 21h  
 Parc de Wandre - **Entrée gratuite**

APÉRO  
 MUSICAL

## LA PETITE HALTE DES SAVEURS

Le vendredi 26 juin 2026, le Foyer culturel de Jupille-Wandre vous invite à découvrir les petites haltes des saveurs orientées vers des producteurs et artisans locaux, situés dans un rayon de 50km autour de Liège. Les exposants vous proposeront des produits de bouche : viandes, charcuteries, fromages, assiettes apéritives, plats orientaux, miel, apéros avec ou sans alcools, vinacées, Whisky belges, gaspacho, ... Venez profiter de l'occasion pour déguster ces produits du terroir, de qualité et de saison dans le parc autour d'une grande tablée et avoir un échange direct du producteur au consommateur. Et pourquoi ne pas prolonger le plaisir en participant à notre apéro musical qui se fera à partir de 18h avec Serge de Luca. Accordéoniste qui vous proposera une ambiance rétro et vous jouera des airs d' Edith Piaf, Charles Trenet, Jacques Brel, Joe Dassin et des musiques de films (le fabuleux destin d'Amélie Poulin, Ennio Morricone).

De bons produits, des artisans, un concert, une ambiance conviviale, que demander de plus ?

**Entrée gratuite** : Infos: Foyer culturel de Jupille-Wandre 04/370.16.80 ou [info@jupiculture.be](mailto:info@jupiculture.be)  
 Lieu : Parc de Wandre, rue de Visé 834, 4020 Wandre

Vendredi 26/06/26 de 17h à 21h  
 rue de Visé, 834 4020 wandre

Parc de Wandre

**La petite halte des saveurs**  
 Produits - producteurs locaux  
 et ambiance musicale

serge de luca  
 Apéro musical de juin à 18h

le Foyer Culturel de Jupille Wandre

04 370 16 80  
[www.jupiculture.be](http://www.jupiculture.be)  
**Entrée gratuite**

Logo of the Province of Liège and the Foyer Culturel de Jupille Wandre.

Samedi 29 août 2026 à 14h

Wandre - **Entrée gratuite**

BALADE  
CONTÉE

## PROMENONS-NOUS !

### BALADE CONTÉE · DANS LE CADRE DE TOURNÉE D'ÉTÉ

Promenons-nous dans l'histoire ! Aux alentours du quartier de Wandre, en arpentant les chemins qui nous mèneront jusqu'aux terres qui furent, jadis, le théâtre de la bataille de Rabosée durant la Guerre 14-18. Nous en profiterons pour ponctuer notre balade d'histoires sur les environs grâce à la Bibliothèque de Wandre qui nous guidera à travers les récits du paysage Wandruzien. La promenade sera suivie d'un moment de partage autour d'un morceau de tarte.

Alors, rendez-vous au mois d'août pour explorer le quartier de Wandre !

**Entrée gratuite** : Infos: Foyer culturel de Jupille-Wandre 04/370.16.80 ou [info@jupiculture.be](mailto:info@jupiculture.be)  
Lieu : Pôle culturel de Wandre, rue de Visé 834, 4020 Wandre

BIBLIOTHÈQUE  
WANDRE

Foyer Culturel de Jupille-Wandre

Tournée d'été

BALADE CONTÉE

Promenons-nous !

SAMEDI 29  
AOÛT 2026  
À 14H  
PÔLE CULTUREL  
DE WANDRE

En collaboration  
avec la  
BIBLIOTHÈQUE  
de wandre

BIBLIOTHÈQUE  
WANDRE

Pôle  
culturel  
Wandre  
Rue de visé, 834  
à Wandre

FÉDÉRATION

Province  
de Liège  
Culture

Liège

04 370 16 80  
[www.jupiculture.be](http://www.jupiculture.be)  
GRATUIT

Samedi 05 et dimanche 06 septembre 2026

Parc de la Boverie - **Entrée gratuite**

### LE FOYER CULTUREL DE JUPILLE WANDRE À RETROUVAILLES 2026

En compagnie des Centres culturels liégeois (Liège-Les Chiroux, Chênée, Ourthe et Meuse), l'Espace Georges Truffaut et Le Centre d'Expression et de Créativité Les Ateliers 04, le Foyer culturel de Jupille-Wandre sera présent à Retrouvailles, durant tout le week-end du 05 septembre et 06 septembre, dans le Parc de la Boverie ! Le rendez-vous incontournable des amateurs en quête de loisirs actifs et de qualité ! Cette manifestation unique et conviviale réunit plusieurs centaines d'associations liégeoises qui proposent l'ensemble de leurs activités à des milliers de visiteurs réceptifs. Des tentes blanches ou des étals de marché bordent les allées, et chaque association y présente ses activités au travers de photos, objets de démonstration, dépliants, programmes... Elles sont regroupées par «quartiers» thématiques : Art et Culture, Sports et Jeux, Vie associative et Solidarité, Santé et Bien-être, Nature et Durabilité. Venez nous y retrouver, nous serons dans l'espace Culture. Entrée gratuite pour tous les visiteurs.

**Entrée gratuite** - Infos : <http://www.retrouvailles.be/fr/> - Lieu : Parc de la Boverie



**Samedi 02 mai 2026 à 19h00**  
**Église Saint-Amand**



### ROYAL CERCLE CHORAL JUPILLE SAINT-AMAND 54ÈME ÉDITION DU FESTIVAL-JUPILLE

Depuis 1970, le Royal Cercle Choral Jupille Saint-Amand (RCCJSA), qui a fêté l'année dernière son 100ème anniversaire, organise à l'église Saint-Amand, un festival réputé qui a accueilli nombre de chorales et sociétés instrumentales de talent. Vous aurez le plaisir d'y entendre le RCCJSA, placé sous la direction de Monsieur Renaud DALEMANS et accompagné au piano par Monsieur Léopold BIDAINE. En seconde partie, une chorale invitée (c'est encore une surprise...) clôturera ce 54ème festival. Par ailleurs, si vous cherchez une activité conviviale, nous accueillons volontiers de nouveaux choristes le vendredi à 20h00 au Cercle Paroissial qui jouxte l'église St-Amand. Notre chef de chœur vous fera passer une petite audition pour vérifier que vous chantez juste (condition sine qua non) et pour vous placer au sein d'un pupitre. N'hésitez pas ! Lancez-vous !

---

*Prix : Pour les adultes à 15 € par personne (13 € en prévente jusqu'au 24 avril 2026), à verser sur le compte : BE67 7512 1237 6587 avec mention du nombre de personnes. Pour les enfants de moins de 12 ans, l'entrée est gratuite. Le paiement sur ce compte vaut réservation. Infos: Mme Marie GOLFIERI, Présidente, par courriel: [marie.golfieri@skynet.be](mailto:marie.golfieri@skynet.be) ou par téléphone ou sms au 0473-62 21 41. Lieu: Église Saint-Amand, rue En-Mi-la-Ville 24, 4020 Jupille*

---

**Samedi 30 mai 2026 dès 19h**  
**Parc de Wandre**



### L'APÉRO RETROUVAILLES DES CAMAS

LePAC Wandre vous propose de partager un moment de convivialité autour d'une assiette apéritive aux saveurs diverses...

Autour de musique et en espérant que la météo nous permettra de profiter du parc et si vous souhaitez manger une petite restauration, une réservation sera nécessaire.

---

*Prix : 15€ - assiette apéritive et 2 tickets boisson.  
Infos et réservations souhaitées: 0486/589 927 ou sur [secretariatjuliefernandez@gmail](mailto:secretariatjuliefernandez@gmail.com)  
Lieu : Parc de Wandre, rue de Visé 834 4020 wandre.*

---

**Samedi 6 juin 2026 de 6h à 19h**  
**École Etienne Meylaers**



## LES BRUYÈRES EN MARCHÉ JUPILLE

**AMIES MARCHEUSES, AMIS MARCHEURS, PETITS ET GRANDS,**

Les Bruyères en marche vous invite à venir marcher sur leurs parcours balisés de 2, 4, 6, 12, 21 km et en nouveauté sur les 30, 42 et 50 km avec des points de ravitaillements sur les parcours.

Au départ de l'école Etienne Meylaers, rue Nicolas Spiroux, 62 à 4030 - Grivegnée (parking sur place)  
 de 6h00 à 15h00 pour les 2, 4, 6, 12 km  
 de 6h00 à 12h00 pour les 21 km  
 de 6h00 à 10h00 pour les 30, 42 km  
 de 6h00 à 8h00 pour les 50 km

Et après l'effort, le réconfort autour d'une table avec restauration à prix modique.

Nous comptons sur vous pour venir nombreux à la découverte de nos paysages et patrimoine liégeois en direction de Neupré.



Prix : 1€ ( frais de participation)

Contacts: Thierry PAQUES - Président - 0496 21 47 12

Véronique FRANCOIS: Secrétaire et responsable parcours - 0472 58 15 48

Lieu : Au départ de l'école Etienne Meylaers, rue Nicolas Spiroux, 62 à 4030 - Grivegnée (parking sur place).

**Samedi 06 juin 2026**  
**Quartier de Jupille**



## BROCANTE DU COMITÉ DE QUARTIER JUPILLE-CHARLEMAGNE

Le comité de quartier Jupille Charlemagne organise sa traditionnelle brocante le 6 juin 2026. Cette dernière s'étendra dans les rues suivantes: rue des cortils, rue des argilières ( du côté de l'école) rue derrière le château, rue de l'araine. Bienvenue à toutes et à tous.

Inscriptions obligatoires pour les exposants.

Infos et inscriptions: Mr Albert Lejaer 0495/67.67.40 ou Mme Dujardin 0497/04.17.99 entre 18h et 20h

Samedi 06 juin 2026 de 14h à 17h  
Bibliothèque de Jupille - **Entrée gratuite**



## DONNERIE DE VÊTEMENTS

Samedi 06 juin 2026 de 14h à 17h  
Bibliothèque de Jupille



## DONNERIE DE VÊTEMENTS

La Bibliothèque de Jupille vous invite à déposer dès le 15 mai un sac de vêtements par personne (max une dimension d'un tote bag). Les vêtements doivent être propres et en excellent état.



. Informations et réservations souhaitées : 04 238 51 80 et [lecture.jupille@liege.be](mailto:lecture.jupille@liege.be)

Mardi 09 juin 2026 - 20h  
Espace Laïcité de Jupille - **Gratuit**



## «LE LEBENSBOHN DE WÉGIMONT, DE 1942 À 1944, PLONGÉE DANS LE PROGRAMME EUGÉNISTE NAZI EN PROVINCE DE LIÈGE»

PAR PASCAL RODEYNS AVOCAT PÉNALISTE, CONSEILLER COMMUNAL ET CONSEILLER PROVINCIAL



Présentation :

- de ce programme visant à créer une race prétendument supérieure,
- de sa concrétisation en Province de Liège,
- de la réaction de la population locale et du sort des enfants qui y sont nés.

**Entrée gratuite** - Infos et réservations : Malou Marchand 0498/53.31.00 ou [ml.marchand@skynet.be](mailto:ml.marchand@skynet.be) - Lieu: Espace Laïcité de Jupille, rue Charlemagne, 32, 4020 Jupille



**Samedi 27 et 28 juin 2026 de 11h à 21h15**

### **Brasserie Sainte Nitouche**

Les Jeunes Indeps vous attendent à la Brasserie Sainte Nitouche à Beyne Heusay pour le traditionnel Bierfiets. Mais c'est quoi le Bierfiets ? Traduit littéralement du néerlandais par « vélo-bière », le « bierfiets » est un cuistax géant d'une capacité d'accueil de 17 personnes et équipé d'une installation sonore ainsi que d'une pompe à bière. Le concept ? Pédaler avec ses amis tout en partageant une bière bien fraîche dans une ambiance folklorique. Un parcours unique et une garden party gratuite ! Pendant 1h15, vous pédalerez tout en dégustant la délicieuse bière de Sainte-Nitouche. Un chauffeur et deux serveurs seront à votre service. 7 créneaux horaires sont disponibles entre 11h et 21h15. Et ce n'est pas tout ! Avant et après votre tour, profitez d'une ambiance festive à la Brasserie Sainte-Nitouche avec animation musicale et petite restauration. La garden est ouverte à tous et entièrement gratuite !



*Prix: 28€ /pers(max. 14 personnes par bierfiets) (comprend les boissons durant le trajet, un conducteur et deux serveurs)*  
*Infos et réservations indispensables: Terry Lerusse (Président) 0494/41.69.78*  
*[jeunes.indeps@gmail.com](mailto:jeunes.indeps@gmail.com) - Plus d'infos : page Facebook 'Jeunes Indeps'*  
*Lieu: départs et arrivées à la Brasserie Sainte Nitouche, rue des Cerisiers 48, Beyne-Heusay*

**Mardi 07 juillet 2026 – De 17h à 19h30**

### **Devant la MJ Jupille**

## **COLLECTE DE SANG DE LA CROIX ROUGE DE BELGIQUE**

Laprochaine collecte de sang à Jupilleauralieule 07juillet2026de17 à 19h30danslecar de transfusion de la Croix rouge de Belgique.

**CROIX-ROUGE**  
de Belgique



*Infos : [0800/92.245](tel:080092245) ou [info@croix-rouge.be](mailto:info@croix-rouge.be)*

*Lieu: Maison des jeunes , place des Combattants Jupille 4020 Jupille.*

Dimanche 23 août – de 10h à 18H

Jardins de la ligue horticole - **Entrée gratuite**



### PORTE OUVERTE DE LA LIGUE ROYALE HORTICOLE

Depuis la dernière porte ouverte, nous avons eu le bonheur d'accueillir cinq nouveaux jardiniers qui, nous l'espérons prendront plaisir à jardiner sur un sol vivant.

Il reste encore quelques parcelles à distribuer.

Les projets comme le jardin forêt autour de la marre suivent leur cours, nous espérons les améliorer un peu plus chaque année.

En cette fin d'hiver, nous avons réalisé une retenue collinaire d'eau de surface de 12 m<sup>3</sup>, dans le but d'obtenir de l'eau en suffisance lors de sécheresses de plus en plus récurrentes.

Tous les renseignements concernant ces projets vous seront présentés lors de la porte ouverte qui se tiendra le 23 août 2026 dans le fond de la rue des Pépins 4020 Jupille.

Lors de cette porte ouverte, vous pourrez aussi acheter d'excellents légumes de notre production ainsi qu'une petite restauration est prévue.

---

**Entrée gratuite** -Infos: Pour les exposants qui seraient intéressés de participer, vous pouvez contacter : Mail : [jupille.horticole@gmail.com](mailto:jupille.horticole@gmail.com)  
Lieu: rue des Pépins à côté du n°12 4020 Jupille

---



**Du vendredi 11 septembre au dimanche 13 septembre 2026**  
**Salle Prévers**



## FÊTE DES CORTILS

Le comité de quartier vous invite à la fête des Cortils

**Vendredi 11 septembre** soirée loto quine

Où salle Prévers rue Jean Hermesse 1 à 4020 Jupille

Ouverture des portes à 19 h petite restauration et bar sur place

Infos et inscriptions souhaitées (avant le 1 septembre)

Infos et inscriptions Mme Dujardin au 0497/04.17.99 ou par mail

[vervestelisabeth@hotmail.com](mailto:vervestelisabeth@hotmail.com)

**Samedi 12 septembre** le blind test

Venez participer au blind test concocté par les jeunes du comité Jupille Charlemagne

Où dans la salle Prévers rue Jean Hermesse 1 à 4020 Jupille

Les portes ouvrent à 19h30 et le prix est de 5€/par pers (max 8 par table)

Infos et inscriptions Mme Dujardin 0497/04.17.99 ou par mail [vervestelisabeth@hotmail.com](mailto:vervestelisabeth@hotmail.com)

**Le dimanche 13 septembre** on commencera la journée avec la traditionnelle Fricassée

Où derrière la salle Prévers rue Jean Hermesse 1 à 4020 Jupille

Prix 9€/pers (fricassée) et 6€/pers (petit déjeuner)

Infos et inscriptions Mme Dujardin 0497/04.17.99 ou par mail

[vervestelisabeth@hotmail.com](mailto:vervestelisabeth@hotmail.com)

Et pour info le comité de quartier vous signale que plusieurs forains seront présents dont un petit carrousel, un Luna park, les paniers de basket, des croustillons et autres friandises, une pêche aux canards. Faites leur un bon accueil et montrons qu'à Jupille on sait faire la fête!



## STAGE NATURE À FAYENBOIS

### Un stage lors des vacances de printemps :

Capsur la forêt... de Fayenbois



### **Du Lundi 04 Mai 2026 au vendredi 08 Mai 2026**

Explorez le monde fantastique de Fayenbois à travers de multiples activités.

La forêt devient un véritable plateau de jeu : en équipe, vous parcourez ses territoires et relevez de nombreuses épreuves et défis.

Exemple d'activités : jeu d'approche, construction de cabane, lecture de carte, ...

Public cible : 7-11 ans

### Trois stages lors des vacances d'été :

#### **Stage du 06 au 10 juillet 2026**

Les p'tits druides

Avis de recherche : Suite à la dernière tempête, les notes du grand DRUIDE de Fayenbois ont disparu ! Cherchons personnes astucieuses n'ayant pas froid aux yeux pour les retrouver.

En échange, offrons initiation pour petits druides.

Public cible : 5-8 ans

#### **Stage du 13 au 17 juillet 2026**

Les jeux d'été de Fayenbois

Viens nous rejoindre pour une semaine d'amusement et de grands jeux dans la forêt ! Tu pourras coopérer avec ton équipe, te camoufler en mode furtif, développer ton adresse et tes connaissances sur la nature. Nous avons des sports originaux à te faire découvrir et des missions ludiques à réaliser. Public cible : 7-11 ans

#### **Stage du 17 au 21 août 2026**

Les Chroniques de la Forêt enchantée !

À Fayenbois, de drôles de choses se passent...

Entre disparitions, fracas, grabuge, ... les habitants du peuple caché de la forêt s'inquiètent, mais surtout se posent de plus en plus de questions.

Saurez-vous être de vrais pisteurs d'élite pour élucider ce mystère ?



Infos et inscriptions: 04/250 75 10 ou par mail [www.education-environnement.be](http://www.education-environnement.be)  
Lieu: Centre Nature de Fayenbois 70 Avenue de la Rousselière - 4020 Jupille/Liège

## INFOS PRATIQUES

# OÙ?

### Le Foyer Culturel

rue Chafnay, 2 – salle d'exposition au rez-de-chaussée,  
bureaux au 1<sup>er</sup> étage – 4020 Jupille-sur-Meuse  
tél : 04/370.16.80 – fax : 04/377.63.35 – email : info@jupiculture.be

### La SallePrévers

rue Jean Hermesse, 1 – 4020 Jupille-sur-Meuse  
(en face du Proxy Delhaize)  
(GPS: Rue Jean Hermesse 1)

### Centre Culturel de Wandre

rue de visé 834 – 4020 Wandre

### Sur internet

Vous ne souhaitez plus recevoir notre trimestriel ? Il vous suffit de nous en informer soit par mail ([info@jupiculture.be](mailto:info@jupiculture.be)) soit par courrier postal (Rue Chafnay 2 4020 Jupille) et nous enlèverons votre adresse de notre base de données selon les règles RGPD en vigueur.

	8h30-12h30	13H30-16H30
lundi	X	X
mardi		X
mercredi		X
jeudi	X	X
vendredi	X	

## BILLETTERIE

Les préventes se font uniquement dans nos bureaux, par téléphone et [info@jupiculture.be](mailto:info@jupiculture.be). Pas de prévente à la salle Prévers. En cas de paiement par virement bancaire, les tickets sont à retirer le jour du spectacle, à l'entrée. Il est conseillé de se munir de la preuve de paiement. Votre réservation est effective une fois le paiement reçu, au plus tard la veille du spectacle. Les billets ne sont ni repris, ni échangés. Sous réserve de disponibilité, vous pouvez encore acheter vos places à l'entrée au prix "sur place". Nous nous réservons le droit de remettre en vente les places des retardataires 20 minutes après l'heure annoncée.

N° Dem : 421-241-997  
JMG 8868 3400 1582 0384

Le Foyer culturel de Jupille-Wandre est un centre culturel reconnu par la Fédération Wallonie-Bruxelles, la Province de Liège et la Ville de Liège.



Le Foyer culturel de Jupille-wandre  
vous invite à découvrir

le Foyer Culturel  
de Jupille  
Wandre

# Les deux petites haltes des saveurs de 17h à 21h

De nombreux produits d'outre-mer à déguster, présentés  
par des producteurs locaux passionnés

Vendredi 26 juin 2026

Au parc de wandre, 834 rue de Visé 4020 wandre

Serge de Luca



Apéro musical de juin à 18h

Jean Larbanois



Apéro musical de septembre à 18h

Vendredi 25 septembre 2026

Salle Joseph Prévers, 1 place Joseph Prévers,

(GPS: rue Jean Hermesse) 4020 Jupille



Province  
de Liège

04 370 16 80

[www.jupiculture.be](http://www.jupiculture.be)

Entrée gratuite