



# Le Canard - N°111

Foyer culturel Jupille-Wandre

novembre-décembre 2025- janvier 2026



PB-PP  
BELGIE(N) - BELGIQUE  
P001062

éditeur responsable: Foyer culturel de Jupille-Wandre - 2 rue Chafinay - 4020 Jupille - Liège X



Jeudi  
20 novembre 25  
À 20h15

## PÉPÉE, UNE HISTOIRE SANS CHUTE

PÉPÉE

UNE HISTOIRE SANS CHUTE

De Josépha Sini et Laurène Hurst

OPERA JOSEPHINA SINI  
EN CO-PRODUCTION AVEC LE FESTIVAL DE SPA ET LA COMPAGNIE ASTEL  
Avec les artistes du Centre d'Art et de Danse de la Province de Liège et les artistes  
liégeois d'art contemporain



Salle  
Préviers

1 Place Joseph Préviers  
4020 Jupille - Liège

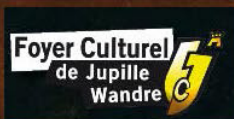


live  
DIFFUSION



Province  
de Liège

Liège



04 370 16 80

[www.jupiculture.be](http://www.jupiculture.be)

12€ PRÉVENTE | 16€ SUR PLACE

Nous avons tous besoin de pauses, de plaisirs partagés en famille et/ou entre amis.

Le spectacle vivant est l'une de ces possibilités, sa magie invite à la détente, à la rêverie, à la construction d'un imaginaire.

Sortir de ses habitudes, c'est une expérience qui nous pousse vers l'inconnu mais qui peut se révéler à notre goût.

Plaisir et expérience, deux mots qui guident notre programmation.

Plaisir de la découverte et expérience d'une immersion. Nos choix culturels sont divers à l'image de notre équipe. Les pages de ce Canard vous en donneront un large aperçu. Afin de ne pas passer à côté de nos découvertes, parcourez bien toutes les pages de notre trimestriel et n'hésitez pas à nous contacter pour de plus amples informations.

**Murielle Frenay**  
**Directrice du FCJW**

### Le Foyer culturel de Jupille-Wandre adopte Payconiq !

Bonne nouvelle ! Le Foyer culturel de Jupille-Wandre élargit ses options de paiement en vous proposant Payconiq by Bancontact. Vous pouvez désormais régler vos places et consommations via votre smartphone en scannant un QR code. Ce service rapide et sécurisé simplifie vos achats et s'adapte aux nouvelles habitudes numériques en intégrant le « sans contact ».

Le Foyer culturel est attentif à vous offrir une expérience toujours plus pratique tout en gardant l'accueil convivial qui nous est cher.



### Ouverture des portes et du bar

Dorénavant, pour les activités en soirée les portes et le bar ouvriront 1h à l'avance pour vous accueillir dans les meilleures conditions.

## SOMMAIRE

**Edito** P. 2

**Le saviez-vous** P. 4

**Annonces locales** P. 5-7

**Agenda foyer** P. 8-25

**Agenda foyer - Thème : En avant les enfants** P. 16-25

**Agenda associations** P. 26-30

**Infos pratiques** P. 31



### Remise des articles pour le prochain Canard.

Pour les événements organisés entre février 2026 et début mai 2026, remise des articles pour le 05 décembre 2025. AU PLUS TARD à l'adresse suivante : [daniela@jupiculture.be](mailto:daniela@jupiculture.be). N'oubliez pas d'y indiquer : date-heure-lieu-titre de l'évènement-personne de contact-logo (avec numéro de téléphone).

## LA «SOURCE CHARLEMAGNE, LA POMPE (À BALANCIER) ET LE BAC D'ALPAÏDE», SUR LA PLACE DU BAC DANS LA RUE DEVISÉ

C'est une lapalissade en géologie : toute élévation, toute colline est une réserve d'eau. Sur le versant sud de la Rue de Visé, au bas d'anciennes marches restaurées et de sentiers bétonnés (travaux de la Ville de Liège en 2023) menant au presbytère sur le tertre de Gît-le-Coq, insérée entre les anciens immeubles du premier brasseur mondial, AB-Inbev, la Place du Bac est située à l'émergence d'une importante source drainant le promontoire voisin. Cette source Charlemagne alimentait d'anciennes brasseries situées juste en face de sa sortie au jour : les brasseries PHILIPS, BOSCH, puis LHOEST et, dès 1865/1870, celle du chaudronnier-brasseur Théodore PIEDBOEUF (1804-1875) construite juste à côté de la pompe (côté Wandre). La dédicace de la pompe et du bac rappelle l'existence au 7<sup>e</sup> siècle de la séduisante Alpaïde d'Oupeye, maîtresse puis épouse en secondes noces du roi Pépin II de Herstal (+/- 635-714) et mère de Charles MARTEL (688-741). Cet espace était donc déjà cerné par d'imposants bâtiments au 19<sup>e</sup> siècle : sur la gauche (vers Wandre), il y avait la première brasserie du chaudronnier-brasseur Jean-Théodore PIEDBOEUF ; sur la droite (vers Bressoux), il y avait le château du pharmacien Jules PONSON (frère de l'ancien médecin-bourgmestre libéral Auguste PONSON, 1863-1921) et, en vis-à-vis, se dressait le haut mur protégeant l'ancienne brasserie de Henri LHOEST (1841-1892), lui-même successeur des brasseurs précédents PHILIPS et BOSCH.

Octave WARZÉE.



Photo: O. Warzée

Place du Bac: pompe et fontaine d'Alpaïde  
en 01/1989



## LI BARADA



La danse traditionnelle vous intéresse ? Folklore wallon, 18ème et folklore écossais. Découvrez la polka, les maclottes, les passe-pieds, la valse, la mazurka et bien d'autres danses. Les séances (Wallonie et Écosse) se déroulent tous les lundis de 13h30 à 16h00. Pas de prérequis, des chaussures souples uniquement pour l'intérieur, de la bonne humeur et surtout le souci de perpétuer notre beau folklore wallon dans un premier temps, et pourquoi pas essayer une approche de la danse écossaise ? Le groupe est membre de la Dapo.

Lieu: Foyer Culturel de Jupille-Wandre, au rez-de-chaussée, de la rue Chafnay n°2 à 4020 Jupille. Infos: Pierrette Vens 0476/86 53 69

## « LES FEMMES SAVENT POURQUOI », MAIS POUR QUOI ?

C'est un moment de partage, d'écoute, de rire, de réflexion le tout autour de la condition, du bien-être et des droits des femmes. Créer pour faire écho à la journée internationale de lutte pour les droits des femmes du 8 mars, notre événement prend place durant tout un mois avec des activités tous azimutes pour vous amener à réfléchir sur la cause féminine, à découvrir le destin de certaines figures emblématiques du passé, ou encore à rire grâce au talent des one women show que nous invitons sur scène lors de chaque édition. Cinéma, atelier, exposition, humour, théâtre, restez à l'écoute pour découvrir toute la programmation dans votre prochain Canard ou sur le site internet du Foyer Culturel de Jupille-Wandre ! MAIS - en avant-première - nous vous annonçons que le one woman show de cette édition 2026 sera incarné par Laurence Bibot et son nouveau spectacle « Bobonne Star » qui aura lieu le dimanche 22 mars à 15h !

Infos et réservation(s): Foyer culturel de Jupille-Wandre 04/370.16.80 ou [info@jupiculture.be](mailto:info@jupiculture.be) ou [jupiculture.be](http://jupiculture.be).



## LA VRAIE NOTE UNE ÉCOLE DE MUSIQUE PAS COMME LES AUTRES



Depuis près de vingt ans, La Vraie Note transmet la passion de la musique aux jeunes (et moins jeunes) à travers des cours individuels de violon et de piano, donnés chaque samedi au Foyer culturel de Jupille. Chaque élève apprend à la fois la pratique de l'instrument et la théorie musicale (solfège), de façon intégrée et adaptée à son niveau. Tout au long de l'année, l'école organise concerts d'élèves, concerts de professeurs, stages, rencontres et autres événements musicaux qui permettent à chacun de progresser et de partager sa passion.

Contact Elena Lavrenov, la présidente de l'ASBL Portable: 0479686899 -  
Infos : [www.lavraienote.com](http://www.lavraienote.com) ou [lavraienote@gmail.com](mailto:lavraienote@gmail.com)



## LES ATELIERS DU MERCREDI À LA MAISON DES JEUNES



Outre ses nombreuses activités et actions pour les ados, la Maison des jeunes accueille également les 10-13 ans. Cela se déroule les mercredis après-midi de 13h à 16h. Les participants découvrent moult techniques créatives, participent à des projets et expositions, rencontrent des artistes mais pas que...

C'est aussi un moment où on se retrouve lors d'un ciné-club, d'ateliers culinaires, des animations jeux de société, des sorties dans les bois, des visites d'expos, etc. C'est une merveilleuse occasion de s'épanouir et de faire partie d'un groupe soudé.

Besoin d'infos ? N'hésitez pas à nous rencontrer à la Mj (Place des Combattants, 1).

EXPOSITION - CRÉATION - DÉFILÉS - LIVES

---

**Samedi 07 et dimanche 08 février 2026**

**Samedi de 14 à 18h - Dimanche de 11 à 17h**

**Salle Prévers **ENTREE GRATUITE****

---

## MADE IN LIÈGE - CRÉATEURS 100% LIÉGEOIS

Made In Liège revient tout un w-e avec toujours la même envie de vous faire découvrir une dizaine d'artistes issus de notre belle région liégeoise. Le talent, la créativité, notre ville en regorge! Venez découvrir ces créations 100% made in Liège. Plus d'infos dans notre prochain C anard. Et si vous ne pouvez attendre, soyez les premiers au courant via notre page Facebook « Foyer Culturel Jupille Wandre ».

---

**Entrée gratuite** - Infos et réservation: Foyer culturel de Jupille-Wandre  
04/370.16.80 ou [info@jupiculture.be](mailto:info@jupiculture.be) - Lieu : Salle Prévers Place Joseph Prévers 1  
(GPS : Rue Jean Hermesse, 1) 4020 Jupille

---





**Vendredi 07 novembre 2025 – 10h (Argilières)  
et 10h45 (Chafnay) – Jupille - **Gratuit****

### COMMEMORATION ARMISTICE

Le Foyer culturel de Jupille-Wandre, en collaboration avec la Fédération des Portes Drapeaux de Liège et d'élèves de l'enseignement primaire des écoles de l'entité, vous invite à participer à la cérémonie de Commémoration de l'Armistice.

*Infos: Foyer culturel de Jupille-Wandre 04/370.16.80 - Lieu: 10h Place des Combattants 1, rue des Argilières (face à l'école de Derrière la ville) - 10h45 Rue Chafnay 2 (devant l'administration communale) 4020 Jupille*



**Jeudi 13 novembre 2025 – 20h15**  
**Salle Prévers - Gratuit**

CINÉ-CLUB

## ON IRA

Marie, 80 ans, en a ras le bol de sa maladie. Elle a un plan : partir en Suisse pour mettre fin à ses jours. Mais au moment de l'annoncer à Bruno, son fils irresponsable, et Anna sa petite-fille en crise d'ado, elle panique et invente un énorme mensonge. Prétendant un mystérieux héritage à aller chercher dans une banque suisse, elle leur propose de faire un voyage tous ensemble. Complice involontaire de cette mascarade, Rudy, un aide-soignant tout juste rencontré la veille, va prendre le volant du vieux camping-car familial, et conduire cette famille dans un voyage inattendu.

Un échange avec l'association pour le droit à mourir dans la dignité vous sera proposé après la projection.

**Entrée gratuite** : Infos et réservations : Foyer culturel de Jupille-Wandre 04/370.16.80  
 ou [info@jupiculture.be](mailto:info@jupiculture.be)

Lieu : Salle Prévers Place Joseph Prévers 1 (GPS : rue Jean Hermesse 1) 4020 Jupille.

ON IRA

UN FILM DE ENYA BAROUX

JEUDI 13 NOVEMBRE 2025 À 20H15

Un échange avec l'association pour le droit de mourir dans la dignité (ADMD) vous sera proposé après la projection.

Foyer Culturel de Jupille-Wandre

Salle Prévers

1 Place Joseph Prévers 4020 Jupille - Liège

Province de Liège

Fédération

« Pour son premier film, Enya Baroux, la fille de l'humoriste Olivier Baroux, réussit un road-trip aussi hilarant qu'émouvant. Avec l'excellent duo Pierre Lottin et Hélène Vincent. »

Le Figaro

« Un film plein de tendresse, émouvant et pétillant, qui réussit le pari délicat de parler de la fin de vie sans être larmoyant. »

Le Parisien

« Avec ce premier long-métrage très réussi, Enya Baroux parvient à faire advenir ce petit miracle de nous faire rire avec la mort, avec une histoire qui ne parle que de la vie. "On ira" est un petit bijou de comédie qui touche au cœur. »

Franceinfo Culture



**Samedi 15 novembre - 10h**  
**Saint Léonard**

VISITE  
 GUIDÉE

## HISTOIRES DE FAMILLE À LIÈGE

Et si on partait à la découverte des familles de Liège ? Un morceau de la Ville à examiner à la loupe pour y découvrir la façon dont Liège a façonné les modes de vie des familles habitant sur son territoire et l'empreinte que certaines grandes familles ont laissé sur Liège. Un circuit à travers Saint Léonard où sont encore écrits sur les murs le passage des familles de travailleurs, les armuriers, leurs logements, mais aussi les Pieper ! Véritable dynastie dont la maison existe toujours dans une des ruelles adjacentes à l'interminable rue Saint Léonard.

En bref, la découverte ou redécouverte des secrets urbanistiques et historiques que cache ce quartier bien connu de Liège et qui a indubitablement influencé la vie de ses habitants et inversement ! Le parcours dure environ 2h et requiert un niveau de marche correct.

Prix : 10€ - Infos et réservations obligatoires: Foyer culturel de Jupille-Wandre 04/370.16.80 ou [info@jupiculture.be](mailto:info@jupiculture.be) - Départ: Arrêt du Tram « LIEGE PARC REINE ASTRID ».



Foyer Culturel  
 de Jupille  
 Wandre

# Histoires de famille à Liège

**SAMEDI 15**  
**NOVEMBRE 2025**  
**À 10H**

Découvrez comment Liège  
 a modelé le mode de vie de  
 ses habitants et comment les  
 grandes familles liégeoises ont  
 façonné leur Ville !

Avec les guides liégeois ASBL.

CARTE  
 TOPOGRAPHIQUE  
 DE LIEGE

Et des Environs

04 370 16 80  
[www.jupiculture.be](http://www.jupiculture.be)  
 TARIF | 10€



Départ: Arrêt du tram  
 «LIEGE Parc Reine Astrid»



Dimanche 16 novembre 2025 - 15h

Salle Prévers

DANSE

## L'ACADÉMIE ALEGRIA PAR NATALIA

Basée à Herstal et dirigée par la chorégraphe espagnole, Natalia Lara Secades, la troupe Alegria vous invite à un voyage vibrant au cœur du flamenco andalou. Entre grâce et puissance, vous découvrirez la richesse des différents styles de flamenco sublimés par des tenues colorées et éclatantes. Un spectacle haut en émotion rythmé par la passion et la chaleur du soleil d'Andalousie. Le flamenco à l'honneur avec 4 danseuses expérimentées. Vener vibrer au son de l'Espagne.

Prix : 10€ prévente/ 15€ sur place - Infos et réservations obligatoires : Foyer culturel de Jupille-Wandre 04/370.16.80 ou [info@jupiculture.be](mailto:info@jupiculture.be)

Lieu : Salle Prévers Place Joseph Prévers 1 (GPS : Rue Jean Hermesse 1) 4020 Jupille.  
(Ouverture des portes à 14h30)



**Mercredi 19 novembre – 20h**  
**Espace Culture**

**ATELIER**

## LA PHARMACIE FAMILIALE

### ATELIER ANIMÉ PAR SORALIA ASBL

Une animation pour partir à la découverte de la bonne gestion de la pharmacie familiale. Elle permet de faire le point sur son contenu, l'organisation du rangement et le lieu où l'installer. Elle aide également à découvrir le médicament autrement : apprendre à situer son action dans le corps, à connaître des alternatives et surtout être informé-e sur son utilisation raisonnée.

C'est l'occasion de découvrir des repères positifs en toute simplicité pour la bonne santé de toute la famille.

Prix : 2€ Infos et réservations : Foyer culturel de Jupille-Wandre 04/370.16.80 ou [info@jupiculture.be](mailto:info@jupiculture.be) - Lieu : Espace culture - rue chafnay n°2, 4020 Jupille.



**Mercredi 19  
 novembre 25  
 à 20h**

## LA PHARMACIE FAMILIALE

Partez à la rencontre de la bonne  
 gestion de la pharmacie familiale  
 et découvrez le médicament  
 autrement !



**Espace Culture**  
 Ancienne Salle des mariages  
 2, Rue Chafnay  
 4020 Jupille - Liège



**04 370 16 80**  
**[www.jupiculture.be](http://www.jupiculture.be)**  
**TARIF | 2€**





**Judi 20 novembre – 20h15**  
**Salle Prévers**

**STAND-UP**

## PÉPÉE, UNE HISTOIRE SANS CHUTE

Pépée, c'était le surnom qu'on lui donnait toutes et tous, moi, ma famille, son entourage et tout le barreau liégeois. « Le loup blanc parmi les loups noirs » me disait Frédéric, son grand confrère et ami avocat. Pépée menait une grande carrière d'avocate. Ma mère... un peu moins. Cette femme était multiple. Pépée enchaînait les procès, ma mère les verres de vin. Le jour à la barre, la nuit dans les bars. Pépée n'était pas une mère ordinaire. Marquée par de nombreux défauts dont une relation complexe avec l'alcool, son addiction a profondément marqué sa fille Josépha qui porte ce spectacle. C'est cette histoire qu'elle raconte ici. L'histoire de Pépée, avocate au barreau de liège, qui fut aussi sa mère. Une mère paradoxale, flamboyante mais torturée, terriblement brillante mais tout autant négligente, absente mais ô combien omniprésente dans sa vie. Loin du misérabilisme, Josépha porte un regard à la fois comique et empreint de dérision sur la vie et, en particulier, sur sa mère. Entre stand-up et solo théâtral, traversé d'éclats de rires et d'effarements, ce spectacle crée un espace où le rire permet de dépasser le tragique et de libérer une parole trop souvent retenue. « Josépha Sini balance les faits avec un aplomb sidérant... On est à la fois scotché à son histoire et ébahi par l'humour avec lequel elle parvient à mettre une distance avec son enfance chahutée. » - Le Soir

Prix : 12€ prévente/ 15€ sur place - Infos et réservations obligatoires : Foyer culturel de Jupille-Wandre 04/370.16.80 ou [info@jupiculture.be](mailto:info@jupiculture.be)  
 Lieu : Salle Prévers Place Joseph Prévers 1 (GPS : Rue Jean Hermesse 1) 4020 Jupille.



Vendredi 5 décembre à 20h  
Samedi 6 décembre à 20h  
Dimanche 7 décembre à 15h  
Salle Prévers



THÉÂTRE



## LE THÉÂTRE OU LA VIE PAR LA TROUPE 100 GÈNES

Louis, cadre en perte de repères après un échec professionnel qui l'a brisé, découvre par hasard le théâtre comme ultime refuge. Poussé par la curiosité, il rejoint une troupe aux allures fantasques qu'il juge d'abord plus déséquilibrée que lui. Mais derrière leurs excentricités, il va peu à peu comprendre la puissance de cet art : le jeu qui libère, le masque qui révèle, le costume qui transforme, l'émotion qui bouscule. Au fil des expériences théâtrales, Louis affronte ses peurs, ses blessures et son besoin de reconnaissance. Pourtant, une question demeure : le théâtre le sauvera-t-il... ou le conduira-t-il à se perdre dans un rôle dont il ne saura plus sortir?

Prix : 12€ en prévente / 15€ sur place - Réservations par SMS au 0470 80 25 78

Lieu : Salle Prévers Place Joseph Prévers 1 (GPS : Rue Jean Hermesse 1) 4020 Jupille.



## Le Théâtre ou la Vie



UNE CRÉATION ORIGINALE  
DE LA TROUPE LES 100 GÈNES





Vendredi 19 décembre 2025 - 20h15

Salle Prévers

MUSIQUE

## « OH LA VACHE ! »

VÉRITABLE ANTHOLOGIE DE LA CHANSON HUMORISTIQUE ENFIN,  
À PEU DE CHOSE PRÈS

Spectacle de cabaret/chansons françaises, proposé et interprété par Michel Desaubies, accompagné au piano par André Meuwis. Les chansons drôles ont toujours existé et font partie du paysage de la chanson française. Depuis Ouvrard ou Marie Dubas jusqu'à Renaud ou Lynda Lemay, en passant par Bobby Lapointe ou Colette Renard... On retrouve même des chansons drôles chez Brel ou Aznavour, sans oublier évidemment Brassens ou Pierre Perret. Cocktail pétillant de chansons décalées, ponctué d'anecdotes sur les origines des œuvres.

Prix : 10€ prévente/ 15€ sur place - Infos et réservations obligatoires : Foyer culturel de Jupille-Wandre 04/370.16.80 ou [info@jupiculture.be](mailto:info@jupiculture.be)

Lieu : Salle Prévers Place Joseph Prévers 1 (GPS : Rue Jean Hermesse 1) 4020 Jupille.

## OH, LA VACHE !



La Véritable Anthologie de la Chanson Humoristique Enfin, à peu de chose près !

Cocktail de chansons drôles ou décalées, chantées par

**Michel Desaubies**

Piano : André Meuwis



## EN AVANT

Dimanche 02 novembre 2025 – de 9h30 à 16h

Pôle culturel de Wandre - **Entrée gratuite**

BOURSE

### BOURSE AUX JOUETS

Saint-Nicolas et les fêtes de fin d'année approchent à grands pas. Le Foyer culturel de Jupille-Wandre organise sa première bourse aux jouets le dimanche 2 novembre. Que ce soit pour vendre ou acheter, ne manquez pas ce rendez-vous convivial, ouvert à toutes et tous dans notre tout nouvel espace intérieur pouvant accueillir une trentaine d'exposants. Que vous soyez à la recherche d'un cadeau unique ou que vous souhaitiez désencombrer votre maison, cette bourse aux jouets est l'événement parfait pour dénicher des trésors à petits prix et combiner plaisir, économie et écologie. Bar et petite restauration sur place. Installation pour les exposants à partir de 8h.

**Entrée gratuite** - Prix exposants : 5€ l'emplacement de 2m / 10€ avec 1 table brasseur fournie - Infos et réservations pour les stands obligatoires : 04/370.16.80 ou [celine@jupiculture.be](mailto:celine@jupiculture.be) - Lieu : Centre culturel de Wandre rue de Visé 834 4020 Wandre/Liège.

Dimanche  
02 novembre de  
9h30 à 16h

Foyer Culturel  
de Jupille  
Wandre

Entrée  
Visiteur  
gratuite

**BOURSE  
AUX JOUETS**

LIVRES, PUZZLES, JEUX DE SOCIÉTÉ,  
JOUETS, PELUCHES, POUPÉES, ...

Petite restauration & bar sur place

En avant les Enfants

04 370 16 80  
[www.jupiculture.be](http://www.jupiculture.be)  
TARIF EXPOSANT À PARTIR DE 5 €

834 - rue de Visé  
4020 Wandre

Fédération des Associations de Wandre

Province de Liège

Liège

# LES ENFANTS !

Samedi 13 décembre 2025 – de 9h30 à 12h

Bibliothèque de Jupille - **Entrée gratuite**

ATELIER

## LIVRES CROISSANT ET CHOCOLAT AVEC MARIE-ANNE MAZURKIEWICZ

En collaboration avec Article 27 et le Foyer culturel de Jupille-Wandre, la Bibliothèque de Jupille a le plaisir d'accueillir Marie-Anne Mazurkiewicz dans le cadre des projets « Livres, croissant et chocolat » et « En avant les enfants ». Lors de cet atelier créatif et participatif, l'artiste propose une animation où petits et grands pourront créer leur propre peinture inspirée du travail de Marie-Anne Mazurkiewicz, alliant collage et peinture. L'art de cette dernière unissant rêve et spontanéité et regorge de détails pour créer un monde imaginaire riche, autour de la végétation et des couleurs vives. Pour les enfants de 7 à 12 ans accompagnés de leur adulte préféré.

**Entrée gratuite** - Infos et réservations obligatoires (places limitées): Bibliothèque de Jupille 04/238.51.80 ou [jupille.lecture@liege.be](mailto:jupille.lecture@liege.be)

Lieu : Bibliothèque de Jupille rue Chafnay 2 4020 Jupille (2e étage)





## EN AVANT

Samedi 13 décembre 2025 – de 14 à 16h

Bibliothèque de Wandre - **Entrée gratuite**

ATELIER

### ATELIER MODELAGE PÂTE A SEL EN FAMILLE

Dans le cadre du Musée hors les murs, la bibliothèque de Wandre accueille une œuvre de la sculptrice Mady Andrien. Pour prolonger cette activité nous vous invitons à un atelier en famille de modelage en pâte à sel. Vous serez libres de vous inspirer du travail de cette artiste liégeoise pour créer votre propre sculpture. Pour les enfants à partir de 7 ans, obligatoirement accompagnés de leurs parents ou adultes préférés. Pour des raisons de place, nous limitons le nombre de participants à 12 personnes. Cette activité est potentiellement salissante, prévoir une tenue adéquate.

**Entrée gratuite** - Infos et réservations obligatoires (places limitées): Bibliothèque de Wandre 04/238.51.96 ou [wandre.lecture@liege.be](mailto:wandre.lecture@liege.be)  
Lieu : Bibliothèque de Wandre, rue de Visé 832, 4020 Liège (Wandre)





# LES ENFANTS !

Samedi 20 décembre 2025 – de 9h à 11h30

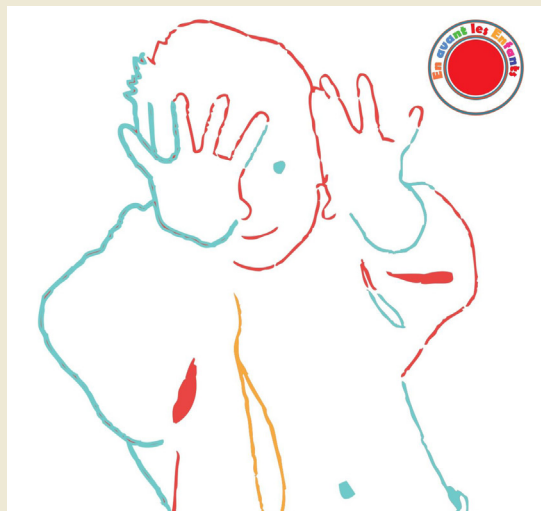
Locaux animation et créativité Jupille - **Entrée gratuite**

ATELIER

## LOUPIOTS CRÉATEURS

L'asbl Animation et créativité, en collaboration avec le Foyer culturel de Jupille-Wandre, vous propose un atelier créatif pour tout petits. Les «loupiots créateurs» (accompagnés d'un adulte) seront initiés à la joie de la peinture et du modelage. La matinée sera entrecoupée de moments de jeux libres, de lectures d'histoires et d'un moment final de chants et de rondes. Pour les petits de 15 à 36 mois avec un adulte. Max 10 enfants (1 adulte accompagnant par enfant).

**Entrée gratuite** - Infos: Animation et créativité 04/252 02 02 ou [animationetcreativite@gmail.com](mailto:animationetcreativite@gmail.com) - Réservations obligatoires: Foyer culturel Jupille-Wandre 04/370.16.80 ou [info@jupiculture.be](mailto:info@jupiculture.be) - Lieu : Locaux d'animation et créativité Place des combattants 4020 Jupille



**ATELIER LOUPIOT CRÉATEUR**  
15-36 mois accompagné d'un adulte

**ANIMATION ET CRÉATIVITÉ**

SAMEDI 20 DECEMBRE 2025 - 9H00 à 11H30

ATELIER DE JUPILLE

PLACE DES COMBATTANTS







## EN AVANT

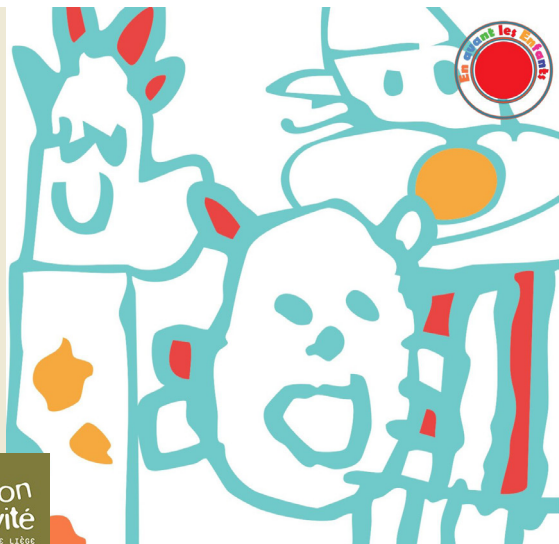
**Samedi 20 décembre 2025 – de 13h30 à 16h30 Locaux  
animation et créativité Jupille - **Entrée gratuite****

ATELIER

### ATELIER CRÉATIF EN FAMILLE

L'asbl Animation et créativité, en collaboration avec le Foyer culturel de Jupille-Wandre, vous propose un moment ludique et complice à partager en famille. Les enfants de 6 à 11 ans, accompagnés d'un adulte complice, pourront fabriquer leur propre jeu de société. Chaque étape sera l'occasion de dessiner, assembler et décorer, pour transformer l'activité en une expérience créative et repartir avec un jeu unique et personnalisé. Max 16 participants (1 adulte pouvant accompagner plusieurs enfants).

**Entrée gratuite** - Infos: Animation et créativité 04/252 02 02 ou [animationetcreativite@gmail.com](mailto:animationetcreativite@gmail.com) - Réservations obligatoires: Foyer culturel Jupille-Wandre 04/370.16.80 ou [info@jupiculture.be](mailto:info@jupiculture.be) - Lieu : Locaux d'animation et créativité Place des combattants 4020 Jupille



### ATELIER EN FAMILLE – 6-11 ans

#### ANIMATION ET CRÉATIVITÉ

SAMEDI 20 DECEMBRE 2025 – 13H30 à 16H30

ATELIER DE JUPILLE

PLACE DES COMBATTANTS



# LES ENFANTS !



## ATELIERS



Lundi 29 décembre 2025 – De 11 à 12h  
Salle Prévers

Lundi 29 décembre 2025 – De 14 à 15h  
Salle Prévers

### ATELIER « JEUX DE DANSE ET EXPRESSION CORPORELLE »



Un voyage coloré où chaque teinte devient une invitation à bouger autrement. Temps danse asbl, en collaboration avec le Foyer culturel de Jupille-Wandre, vous propose de découvrir cet atelier qui invite parents et enfants à

entrer dans un voyage imaginaire guidé par les couleurs de l'arc-en-ciel. Chaque teinte devient une porte vers une nouvelle expérience : un moment de douceur pour se rencontrer, un jeu de miroir pour s'éveiller, une danse inspirée de la nature ou des éléments... Ensemble, les duos explorent le mouvement à travers des activités complices, ludiques et corporelles. Pas à pas, couleur après couleur, chacun créera son propre ruban multicolore à rapporter à la maison pour faire durer le plaisir de la danse. À destination des enfants de 2 à 6 ans accompagnés de leur adulte préféré

### ATELIER « CRÉONS LE MOUVEMENT »

Un voyage dansé où l'on explore l'espace, les formes et l'imaginaire. Temps danse asbl, en collaboration avec le Foyer culturel de Jupille-Wandre vous propose de découvrir l'atelier «Créons le mouvement». À travers des jeux



d'improvisation et de création, les duos inventent, précisent et développent leurs propres mouvements. Tracer des formes dans l'espace, s'amuser à se refléter dans le corps de l'autre, inventer des gestes et les transformer en une petite chorégraphie... Entre danse libre et inspirations contemporaines, cet atelier invite à l'exploration de la danse comme un terrain de jeu créatif où l'on s'exprime et compose dans un esprit de complicité. Tout au long de l'atelier, chaque duo ajoutera sa touche à une fresque collective, où couleurs et formes raconteront la danse vécue ensemble. À destination des enfants de 7 à 12 ans accompagnés de leur adulte préféré.

Prix: 10€/duo - Infos et réservation obligatoire (places limitées):  
[temps.danse.info@temps-danse.be](mailto:temps.danse.info@temps-danse.be) - Lieu : Salle Prévers Place Joseph Prévers 1  
(GPS : rue Jean Hermesse 1) 4020 Jupille.



## EN AVANT

Vendredi 02 janvier 2026 – 10h

Salle Prévers

ATELIER

### ATELIER ÉVEIL MUSICAL POUR TOUT PETITS

Envie de partager, durant les vacances d'hiver, un moment privilégié avec votre petit bout à travers la musique? Découvrez l'atelier éveil musical pour tout-petits proposé au Foyer culturel de Jupille-Wandre, en collaboration avec les Jeunesses Musicales de Liège. Par le plaisir des sons, des voix, des chansons, votre bébé pourra découvrir ce formidable outil relationnel qu'est la musique. Avec l'aide de l'adulte, votre enfant expérimentera de petits instruments et autres objets sonores. Il découvrira le rythme, la danse et le plaisir de bouger. Max 12 duos/trios enfant/adulte. Pour les bébés dès 4 mois.



Prix: 15€ le duo enfant/adulte - Infos et inscriptions obligatoires: Foyer culturel de Jupille Wandre 04/370.16.80 ou [info@jupiculture.be](mailto:info@jupiculture.be) - Lieu : Salle Prévers Place Joseph Prévers 1 (GPS : rue Jean Hermesse 1) 4020 Jupille.

# LES ENFANTS !

Vendredi 02 janvier 2026 – 15h

Salle Prévers - **Gratuit**



CINÉ-CLUB  
ATELIER

## «LE GRAND NOËL DES ANIMAUX» CINE CLUB EN FAMILLE + ATELIER CREATIF IDEAL DÈS 4 ANS

Envie de partager un moment en famille et d'initier vos petits bouts à la magie du cinéma? Le Foyer culturel de Jupille-Wandre, en collaboration avec la Quadrature du Cercle et CinéMômes, vous propose de découvrir « Le grand Noël des animaux ». Embarquez dans une aventure féérique, colorée et enneigée, en cinq petites histoires de héros qui apprennent la valeur de l'entraide, en redécouvrant la beauté de la nature. C'est l'hiver, tout le monde se prépare pour la grande fête de Noël... Mais, catastrophe, il faut que nos camarades Renarde et Cigogne sauvent le traineau du père Noël ! Est-ce que la petite poussine va parvenir à organiser la fête dans le poulailler ? La jeune Lynx arrivera-t-elle à temps pour vivre le grand spectacle magique en haut de la montagne ? Et où sont passés tous les sapins de la forêt enneigée ? Aux quatre coins du monde, Noël réserve de merveilleuses surprises... La projection sera suivie d'un atelier créatif enfant/adulte. Des livres sélectionnés par la bibliothèque de Jupille sur la thématique seront également mis à disposition pour prolonger la découverte. Places limitées pour l'atelier créatif, idéal dès 4 ans.



**Entrée gratuite** - Infos et réservations souhaitées: Foyer culturel de Jupille-Wandre  
04/370.16.80 ou [info@jupiculture.be](mailto:info@jupiculture.be) -  
Lieu : Salle Prévers Place Joseph Prévers 1 (GPS : rue Jean Hermesse 1) 4020 Jupille.





## EN AVANT

Samedi 03 janvier 2026 – de 10 à 12h

Salle Prévers - **Gratuit**

ATELIER -IMPRO

### DÉCOUVERTE DE L'IMPROVISATION THÉÂTRALE

Improvisel!, en collaboration avec le Foyer culturel, vous propose de participer à une séance d'initiation à l'improvisation spéciale duo parents-enfants. Dans une ambiance ludique et bienveillante, chaque duo explorera des jeux d'improvisation qui favorisent l'imagination, la communication et la créativité. Les enfants apprendront à créer des personnages, inventer des histoires et réagir spontanément aux situations, tout en partageant un moment complice avec leurs parents. Venez découvrir l'improvisation en famille et laissez libre cours à votre créativité ! N'hésitez pas à mettre une tenue confortable. Attention places limitées à maximum 10 duos/trios. Pour les enfants de 8 à 12 ans accompagnés de leur adulte préféré.

**Entrée gratuite** - Infos et réservations souhaitées: Foyer culturel de Jupille-Wandre  
04/370.16.80 ou [info@jupiculture.be](mailto:info@jupiculture.be) -

Lieu : Salle Prévers Place Joseph Prévers 1 (GPS : rue Jean Hermesse 1) 4020 Jupille.



### DECOUVERTE DE L'IMPROVISATION THÉÂTRALE

## IMPROADO

DÉCOUVERTE DE

L'IMPRO

8-12 ANS 

CRÉATIVITÉ

FUN

SPONTANÉITÉ



IMPROVISE!, EN COLLABORATION AVEC LE FOYER CULTUREL, TE PROPOSE DE T'INITIER À L'IMPRO EN COMPAGNIE DE TON ADULTE PRÉFÉRÉ. IMPROVISER, C'EST JOUER DES HISTOIRES TOUT DROIT SORTIES DE TON IMAGINATION. DES EXERCICES FUN ET DES JEUX D'IMPRO TE PERMETTRONT DE DEVENIR LE HÉROS DE FOLLES AVENTURES IMPROVISÉES!



# LES ENFANTS !

Dimanche 04 janvier 2026 – 15h  
Salle Prévers

SPECTACLE

## «WALTDISNERDS» UN SPECTACLE FAMILIAL - DÈS 3 ANS

Pour clôturer de manière festive les vacances d'hiver, le Foyer culturel de Jupille-Wandre vous propose de (re)découvrir l'histoire de Disney et de ses musiques de films par de drôles de «Nerds»... Avec jubilation, quatre musiciens retracent l'histoire des dessins animés de Walt Disney, de ses premiers longs métrages à nos jours, en les articulant autour d'une ligne du temps. Des arrêts en musique et accessoires sont réalisés sur certaines de ses productions les plus emblématiques et populaires. Les musiciens proposent une relecture en fanfare, au moyen d'instruments parfois méconnus tels que le trombone ou le sousaphone, notamment. En « Nerds » qui se respectent (traduisez « jeunes adultes à tendances asociales et démesurément portés sur l'intellect »), ils adoptent un comportement et une tenue décalés qui les rendent à la fois désopilants et attendrissants.

Prix: 10€ prévente/ 15€ sur place/ Gratuit - de 3 ans

Infos et inscriptions: Foyer culturel de Jupille Wandre 04/370.16.80 ou [info@jupiculture.be](mailto:info@jupiculture.be)

Lieu: Salle Prévers Place Joseph Prévers 1 (GPS : rue Jean Hermesse 1) 4020 Jupille.



**Vendredi 31 octobre 2025 – à 18h**

**Pôle culturel de Wandre**



## TOURNOI DE BELOTE

Les pionniers des scouts de Wandre organisent un tournoi de belote et vous proposent une petite restauration sur place pendant les entractes.



Prix : 10€ par joueur. Réservations obligatoires par SMS au 0498/03 75 73  
Lieu : Centre culturel de Wandre rue de Visé 834 4020 Wandre/Liège.

**Samedi 08 novembre 2025 – à partir de 20h**

**Maison des jeunes de Jupille**



## CONCERTS MJ JUPILLE



### 20h00 THE BALKANS CREW

Ils sont cinq et sont issus des ateliers musique de la Maison de jeunes, ils vous proposent du rap en roumain avec des sonorités balkaniques, leur set est très énergique et communicatif. Des jeunes à suivre en tout cas

### 20h30 MUILASO

Muilaso est un artiste hip hop belge originaire de la Cité Ardente. Accompagné aux platines par Tømøyø, compositeur et beatmaker émérite, leur alchimie n'a d'égale que leur passion. Tous deux membres du groupe de hip hop liégeois, LaClique, les deux comparses se retrouvent sur scène en proposant un show mémorable.

### 21h40 NIGHTLIGHTCALL

C'est en 2018 que NLC répond à l'appel de la nuit. Le band liégeois distille dès ses débuts un cocktail underground fédérateur de hip-hop, métal, punk - hardcore, ragga - dancehall qui s'exprime sur scène dans une alchimie inédite. Engagé, festif et introspectif, c'est un show énergique qui vous attend pour partager convictions, smile et good vibes. Let's Party - Come Get Some !

Prix : 7€ au profit des projets jeunes - Lieu: Maison des jeunes , place des Combattants Jupille 4020 Jupille. **Ouverture des portes à 19h30**

**Mardi 18 novembre 2025 - 20h**  
**Espace Laïcité de Jupille - Gratuit**



## «LA CULTURE DE LA VIGNE EN BELGIQUE» PAR SÉBASTIEN DOUTRELOUP CLIMATOLOGUE À L'UNIVERSITÉ DE LIÈGE



En Belgique, on entend souvent que le réchauffement climatique aurait un effet positif inattendu : il rendrait notre pays plus favorable à la culture de la vigne et à la production de vin. Et pour beaucoup, l'augmentation rapide des vignobles ces dernières années en serait la preuve. Mais faut-il vraiment s'en réjouir ? Le climat qui change apporte-t-il seulement des avantages pour la viticulture ? Avec son regard de climatologue, le conférencier nous fera voyager dans l'histoire du vin en Belgique et nous aidera à mieux comprendre ce que l'avenir pourrait réserver à nos vignes dans un climat en pleine évolution.

**Entrée gratuite** - Infos réservations : Malou Marchand 0498/53.31.00 ou [ml.marchand@skynet.be](mailto:ml.marchand@skynet.be) - Lieu: Espace Laïcité de Jupille, rue Charlemagne, 32, 4020 Jupille

**Samedi 22 novembre de 6h30 à 15h**  
**et dimanche 23 novembre 2025 de 7h à 15h**  
**Institut de la Communauté Française**



## 53ÈME ANNIVERSAIRE DU CLUB « LES BRUYÈRES EN MARCHÉ DE JUPILLE »

Venez nombreux à la marche organisée par notre club « Les Bruyères en marche ». Un moment convivial au grand air à partager en famille et/ou avec des amis sur nos parcours de 2, 4, 6, 12, 21, 30, 42 et 50 km (les 42 et 50 km sont possibles uniquement le samedi). Et après l'effort, le réconfort autour d'une table avec restauration à prix modique.

Infos réservations : Thierry PÂQUES - Président - 0496 21 47 12- Prix: 1€  
 Lieu de départ: Institut de la Communauté Française 62, rue Nicolas Spiroux 4030 Grivegnée.



**Vendredi 12 décembre 2025 – 19h30**  
**Salle Prévers**



S.A.J.A. Le Chêne  
Liège

## IL ÉTAIT UNE FOIS, UNE FOIS



«Les usagers du Saja Le Chêne sont heureux et impatients de vous présenter leur nouveau spectacle : Il était une fois, une fois !

Il était une fois, une fois un roi exigeant et une fête à préparer...

Il était une fois , une fois, Barbie , Cendrillon , Prince Laurent ,... prêts à tout pour la gloire...

Il était une fois , une fois , une psy débordée qui cherche l'amour...

Décidément , la vie de Star au pays des contes de fées est pleine de surprises! ».

Prix : 10€ - Réservations obligatoires au 04/362 71 89 ou par mail: [c.loffet@aigs.be](mailto:c.loffet@aigs.be)  
 Lieu : Salle Prévers Place Joseph Prévers 1 (GPS : Rue Jean Hermesse 1) 4020 Jupille.

**Samedi 20 et dimanche 21 décembre 2025 – de 16 à 23h**  
**Salle Prévers - Gratuit**

Comité de Quartier



Jupille  
Charlemagne

## VIN CHAUD DU COMITE DE QUARTIER DE JUPILLE CHARLEMAGNE

Le Comité de quartier Jupille Charlemagne vous invite à son traditionnel Vin chaud. L'occasion de découvrir également des artisans locaux et de saluer le père Noël. Bienvenue à toutes et tous ! Le Comité en profite pour souhaiter un joyeux Noël et une bonne et heureuse année à tous. Les Jupillois.es.

**Entrée gratuite** - Infos réservations (pour l'emplacement d'artisans): Alice 04/362.58.41 ou [vervestelisabeth@hotmail.com](mailto:vervestelisabeth@hotmail.com) - Lieu : Salle Prévers Place Joseph Prévers 1 (GPS : Rue Jean Hermesse 1) 4020 Jupille.

**Mardi 06 janvier 2026 – De 17h à 19h30**

**Devant la MJ Jupille**

### COLLECTE DE SANG DE LA CROIX ROUGE DE BELGIQUE

La prochaine collecte de sang à Jupille aura lieu le 06 janvier 2026 de 17 à 19h30 dans le car de transfusion de la Croix rouge de Belgique.

# CROIX-ROUGE de Belgique



Infos : **0800/92.245** ou [info@croix-rouge.be](mailto:info@croix-rouge.be)

Lieu: Maison des jeunes , place des Combattants Jupille 4020 Jupille.

**Mardi 20 janvier 2026 - 20h**

**Espace Laïcité de Jupille - Gratuit**



### «NAISSANCE D'UNE IDÉOLOGIE : MAKE AMERICA GREAT AGAIN!»

PAR JÉRÔME JAMIN

PROFESSEUR DE SCIENCE POLITIQUE À L'UNIVERSITÉ DE LIÈGE



De 2015 à 2025, le discours de Donald Trump s'est consolidé pour laisser place à une véritable idéologie. Du désordre des débuts sont ressortis trois pôles majeurs qui survivront à son créateur : le mur, l'identité et l'immigration ; la fiscalité, le mérite et le profit ; les religions, les traditions et l'avortement.

« Rendre sa grandeur à l'Amérique », c'est dire à l'Amérique blanche, chrétienne et d'origine européenne qu'elle ne va pas disparaître...

**Entrée gratuite** - Infos réservations : Malou Marchand 0498/53.31.00 ou [ml.marchand@skynet.be](mailto:ml.marchand@skynet.be) - Lieu: Espace Laïcité de Jupille, rue Charlemagne, 32, 4020 Jupille

**Mercredi 6 au dimanche 10 mai 2026 – Départ : à 8h précise**  
**RDV: 7h15: Place des Combattants 2, 4020 Jupille -**  
**GPS: rue des Argilières**



### ESCAPADE AU CŒUR DES CHÂTEAUX DE LA LOIRE DU MERCREDI 6 AU DIMANCHE 10 MAI 2026

Avant de prendre la route pour les châteaux de la Loire, le PAC Jupille vous offrira un café et une viennoiserie. Rentrée en soirée - jour 5.

Du 6 au 10 mai 2026, partez pour un voyage de cinq jours à la découverte des joyaux de la Renaissance : Chambord, Amboise, Blois, le Clos Lucé de Léonard de Vinci, Cheverny et les splendides jardins de Villandry. Un programme riche mêlant histoire, art, jardins et gastronomie, avec notamment un spectacle sons et lumières au château de Blois.



le Clos Lucé de Léonard de Vinci

jardins de Villandry

CHAMBORD

Prix: 647 € par personne (en chambre double, transport, visites guidées et demi-pension inclus).

Suppléments : chambre single (+144 €), assurance (55 €), spectacle sons et lumières (12 €).

Places limitées- Clôture des réservations le **10 janvier 2026**

Possibilité de paiement par acomptes Réservations : Angela CUTILLO- 0474/218 742



## INFOS PRATIQUES

# OÙ?

### Le Foyer Culturel

rue Chafnay, 2 – salle d'exposition au rez-de-chaussée,  
bureaux au 1<sup>er</sup> étage – 4020 Jupille-sur-Meuse  
tél: 04/370.16.80 – fax: 04/377.63.35 – email: [info@jupiculture.be](mailto:info@jupiculture.be)

### La Salle Prévers

rue Jean Hermesse, 1 – 4020 Jupille-sur-Meuse  
(en face du Proxy Delhaize)  
(GPS: Rue Jean Hermesse 1)

### Centre Culturel de Wandre

rue de visé 834– 4020 Wandre

### Sur internet

<http://www.jupiculture.be>  
<http://facebook.com/foycercultureljupille>

**Vous ne souhaitez plus recevoir notre trimestriel ? Il vous suffit de nous en informer soit par mail ([info@jupiculture.be](mailto:info@jupiculture.be)) soit par courrier postal (Rue Chafnay 2 4020 Jupille) et nous enlèverons votre adresse de notre base de données selon les règles RGPD en vigueur.**

	8h30-12h30	13H30-16H30
<b>lundi</b>	X	X
<b>mardi</b>		X
<b>mercredi</b>	X	X
<b>jeudi</b>	X	X
<b>vendredi</b>	X	

## BILLETTERIE

Les préventes se font uniquement dans nos bureaux, par téléphone et [info@jupiculture.be](mailto:info@jupiculture.be). Pas de prévente à la salle Prévers. En cas de paiement par virement bancaire, les tickets sont à retirer le jour du spectacle, à l'entrée. Il est conseillé de se munir de la preuve de paiement. Votre réservation est effective une fois le paiement reçu, au plus tard la veille du spectacle. Les billets ne sont ni repris, ni échangés. Sous réserve de disponibilité, vous pouvez encore acheter vos places à l'entrée au prix "sur place". Nous nous réservons le droit de remettre en vente les places des retardataires 20 minutes après l'heure annoncée.

N° dossier : 421-241-997  
INIG.BE08 3400 1582 0334

Le Foyer culturel de Jupille-Wandre est un centre culturel reconnu par la Fédération Wallonie-Bruxelles, la Province de Liège et la Ville de Liège.



Centre Culturel  
agréé de la Communauté  
Wallonie-Bruxelles



Liège



Province  
de Liège  
Culture



FÉDÉRATION  
WALLONIE-BRUXELLES

Le Foyer culturel de Jupille-Wandre-  
vous présente

Foyer Culturel  
de Jupille  
Wandre

DIMANCHE  
4 JANVIER 26  
À 15H

# Waldi's Nerds



Salle  
Prévers

1 Place Joseph Prévers  
4020 Jupille - Liège



04 370 16 80

[www.jupiculture.be](http://www.jupiculture.be)

10€ PRÉVENTE/ 15€ SUR PLACE